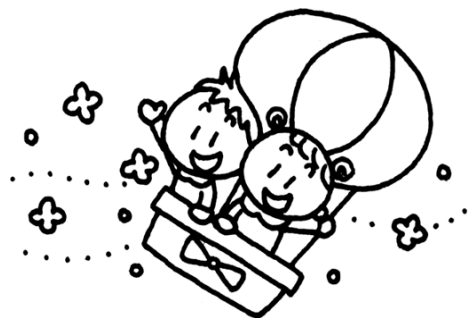


ほんたもんじどうかんだより 3月号



管理・運営 NPO法人ほんたもん
神戸市立本多間児童館

〒655-0006 垂水区本多間4丁目1-2 TEL・FAX 784-0212

IP電話 220-4549

ホームページ <https://hontamonjidoukan.com>

3月2日(月)より、児童館の開館時間が、^{つうじょうじかん}通常時間にもどります。

16時45分からおかたづけ、17時00分に下館になります。

よろしくお願ひします。



3月のぎょうじよてい

日	月	火	水	木	金	土
1	2 ☆キッズクラブ	3 ☆ころころ よちよち広場 ★登山隊	4	5 ☆いちごクラブ ★登山隊	6 ☆なかよし広場	7 学童保育 新年度説明会
8	9 ☆キッズクラブ ★登山隊	10 ☆ころころ よちよち広場 ★登山隊	11 ☆なかよし広場 ★避難訓練	12 ☆いちごクラブ ★工作クラブ	13 ☆なかよし広場 お昼寝アート	14 ☆なかよし広場 ★登山隊
15 ほんたもん 子育て コミュニティ	16 ☆キッズクラブ ★登山隊	17 ☆ころころ よちよち広場 ★工作クラブ	18 ☆なかよし広場 大きくなったかな ★登山隊	19 ☆なかよし広場 ★登山隊	20	21 ☆なかよし広場 ★登山隊
22	23 ☆なかよし広場	24 ☆なかよし広場 ★◎学童保育 お誕生会	25 ☆なかよし広場 ママパパキッズ Cafe ★工作クラブ	26 ☆なかよし広場 ★お宝さがし	27 ☆なかよし広場	28 子ども食堂
29	30 ☆なかよし広場	31 ☆なかよし広場 ★工作クラブ	☆午前の行事	★午後の行事	◎学童保育クラブの行事	

～なかよし広場の行事～

ママパパキッズカフェ 25日(水)
お昼寝アート 13日(金)
おおきくなったかな 18日(水)

★★★おしらせ★★★
令和8年度前期の「いちごクラブ
募集要項」を裏面に載せています。

なわとび ふじとさんたい 富士登山隊

今年度の登山隊は、今月末までになります。
あと少しのお友だちは、がんばってクリアしよう。
3日(火)・5日(木)・9日(月)・10日(火)
14日(土)・16日(月)・18日(水)・19日(木)
21日(土)
どの日も 15:50～スタート!

みんなであそぼう

こうえん たから
♪公園でお宝さがし Part2♪

日時 3月26日(木) 15:00より

内容 小学生は、お友だちと公園を
探検しながら、幼児さんは、保
護者と一緒にお散歩しながら、
公園の中に隠された『宝のカ
ギ』を見つけよう。
見つけたカギを児童館にもつ
てかえると
いいことあるかも。

定員 35人

※申し込みは、3日(火)13:00から受けつ
けます。

「工作クラブ」

12日(木)・17日(火)・25日(水)・31日(火)
15:45～

工作クラブのお友だちは、上記の4日間で都合の
よい日に、よごれてもよい服装で来てください。

作るもの じゃばらファイル

本多聞ふれあいのまちづくり協議会

★3月のこども食堂★

【実施日】 28日(土) 11:00～12:30 ころまで

【参加費】 100円

【定員】 30名

※申し込みは、3月9日(月)13:00～受けつけます。

定員になりしだい、しめきります。

【内容】 ビンゴ

【メニュー】 ポークカレー、フライドポテト

【使用材料】 豚肉、カレールー、じゃがいも、玉ねぎ、
にんじん、白飯

※アレルギーのある方はご確認ください。

◆◇ほんたもん子育てコミュニティ◆◇

★ゲーム大会★

【実施日】 15日(日) 10:00～

【場所】 本多聞地域福祉センター

【定員】 20名

※申し込みは、3月2日(月)13:00～受けつけます。

定員になりしだい、しめきります。

うらもよんでね!